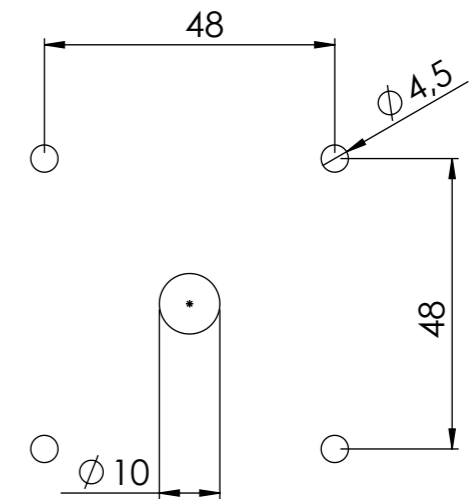


Bohrbild / Hole Pattern



Schaltertype / Switch type:
NLT63/4E/Z33-D2/Z1/4x58/62

Ue	690VAC
Ith	63A
AC23 (400V)	22kW
AC3 (400V)	18,5kW
Anschlussquerschnitt max / Connection cross	35mm ²
Drehmoment Klemmen / Torque clamps	2,5Nm
Verlustleistung je Kontakt bei Nennstrom / Power loss 1 contact:	4,5W
Umgebungstemperatur / Ambient temp:	-30°C - +70°C
Schutzart / Protection	IP65

